

DIE SCHLAUEN VÖGEL UND IHR(E) AI

„Digital Mindset am Beispiel Self Service Automatisierung“

Franz Amesberger & TCI Team

Unsere Grundsätze

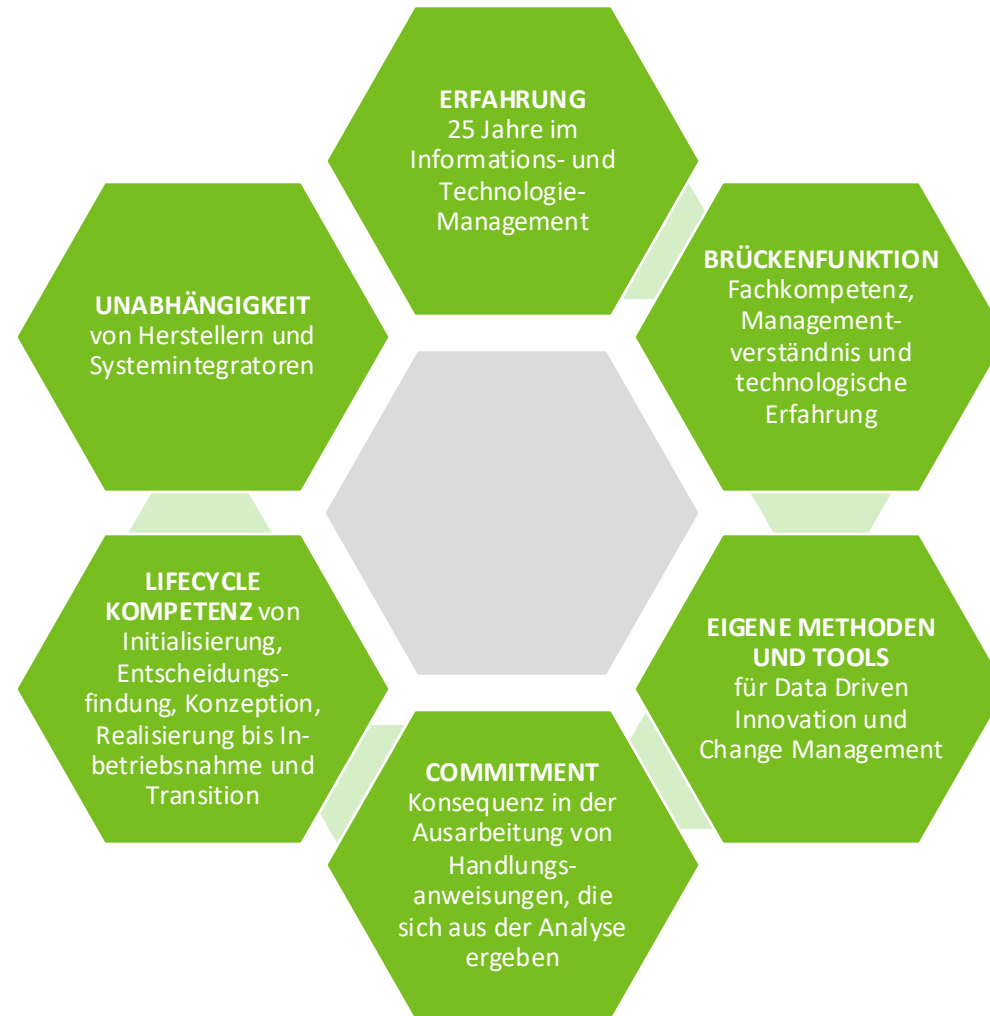
Wir sehen uns als „Vertraute“ unserer Klienten

- Objektivität und Unabhängigkeit
- Analyse, Konzeption und Umsetzung
- Realistische Erwartungshaltung
- Ganzheitliche Beratung aus einer Hand
- **Kooperationen und Innovationspartnerschaften**
- Management der Veränderungsprozesse



Was zeichnet TCI aus?

Erfahrung & Vertrauen



Wir generieren Mehrwert aus Daten

Informations- und Technologie Management

Strategie

Management

Enterprise Information Management

Transition

Digitalisierung

Innovation

Change Management

Programm- und Projektmanagement

Agilisierung

Geschäftsmodelle und -prozesse

Technologieevaluierung- und Produktauswahl

Risk- und Compliance Management

Data Management

Architekturen (funktional und technisch)

Master- / Metadata Management

Life Cycle Management

Datenschutz und Cybersicherheit

Data Warehousing und Business Intelligence

Data Science und Analytics, Big Data

Reporting und Regulatorik

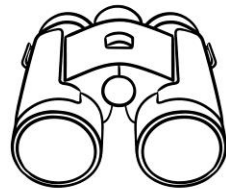
Digitale Transformation

Data Driven Innovation

- Hauptsitz in **Wien**
- Niederlassungen in **Frankfurt** und **St. Gallen**
- Nearshore Delivery Hubs in **Breslau** und **Bukarest**
- Branchenschwerpunkte
 - **Banken & Versicherungen**
 - **Telekommunikation**
 - **Öffentlicher Sektor und Energieversorger**

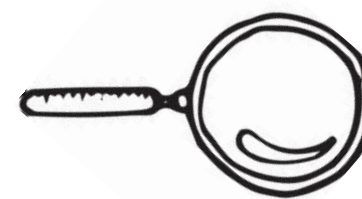


- Im Rahmen unserer Tätigkeit für unsere Kunden (etablierte Unternehmen mit großem Datenaufkommen)



scouten und **evaluieren** wir laufend innovative Geschäftsmodelle, Fintechs und Insuretechs.

- Dabei **berücksichtigen** wir den ausreichenden Bezug zum Thema **Digitale Transformation**,



die **Umsetzbarkeit** und idealerweise den bestehenden **Kundenbedarf**.

Talents & Erfahrungen aus globalen Partnerschaften

Unsere Innovationskraft basiert auf starke Partnerschaften mit führenden Unternehmen und Organisationen, Investment Boards und Acceleratoren.

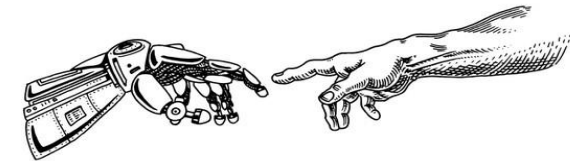
Diese Kooperationen ermöglichen es uns, maßgeschneiderte und bahnbrechende Innovationen zu entwickeln.



Wodurch zeichnen sich potentielle Partner aus?

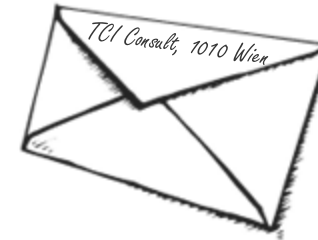
Ideale Innovationspartner

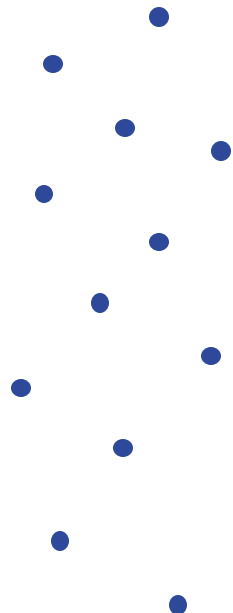
- Innovative Game Changer, Innovation Partners, Experten im internationalen Umfeld der Digitalen Transformation, konkret in **Business Intelligence, Analytics, Data Science, Artificial Intelligence, Big Data, Robotics** etc.
- Interesse an **aktiver Zusammenarbeit** mit TCI und Stakeholdern.
- Etablierung in **datenintensiven Branchen** auf dem **österreichischen oder deutschen Markt**.



- Netzwerk von TCI Consult, Marktzugang und Service-Ecosystem
- Erfahrung in Digitalisierungsprojekten und in der Transformation von Unternehmen zu datengetriebenen Organisationen
- Einschätzung der Machbarkeit neuer Geschäftsmodelle
- Servicierte Office Infrastruktur als Think Tank für Innovationen und digitale Transformation im Zentrum von Wien (nach Bedarf)

[E/// Think Tank](#)





Partnership

Business On Demand

Placement Alignment






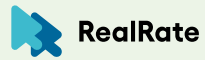


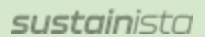

Consulting Agreement

Strategic Partnership

Collaborative Projects

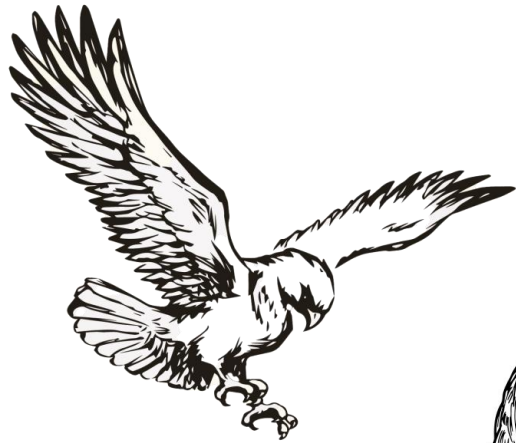
TCI Innovationspartner

Ausgewählte Liste zur heutigen Vorstellung

Innovationspartner	Offering	Methoden
 Deepsearch	KI im Kundenservice	Natural Language Understanding
 finsago	KI - Insurance Search-Engine	Meta Search Engine
 GDE	Global Data Excellence - AI Plattform	Natural Language AI
 Predictive Financing	KI basierte Bilanzanalyse zur Einschätzung von Kapitalbedarf und Risikoanalysen	Analytische AI, Predictive Analysen
 Qibri	Strukturiertes Guideline Management	Service
 RealRate	KI - Financial Strength, Treiber Analyse z.B. EBA Regulatory Reporting	Explainable AI, analytische KI auf kleinen Datenmengen, Data Halo
 Reply	Partner für Machine Learning	Diverse Machine Learning Kompetenzen und Workforce
 Spearhead	Digitales Kfz - Schadensmanagement	Machine Learning & KI - Integration
 Sustainista	Sustainability as a service	Sustainability as a service
 ESG Datenextraktor	Auswertung von Geschäftsberichten, unstrukturierte ESG-Daten in strukturierte transformieren	Large Language Modelle, Prompt-Engineering,

Die schlaunen Vögel und Ihr(e) AI

Unterschiedliche und sich ergänzende Skills finden Innovationen



Adler - Data Manager
Überblick der
Datenlandschaft



Eule - Data Steward
Weisheit und
Sorgfalt



Falke - Data Analyst
Schnelligkeit und
Präzision



Albatros - Data Scientist
Weitblick und Ausdauer

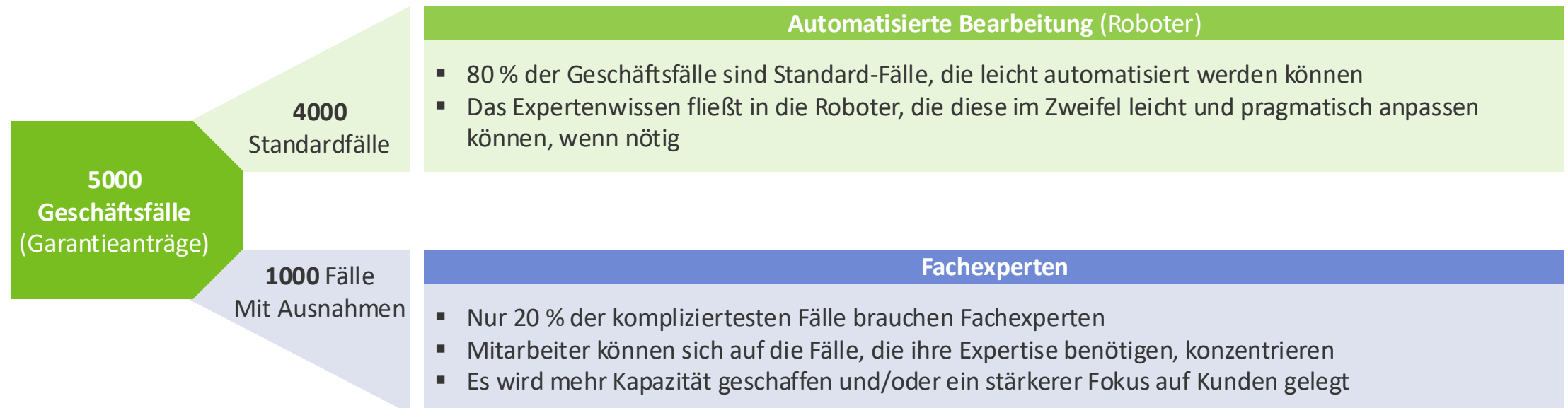


Kanarienvogel - Data Scout
Neugier und Erkundung

Praxisbeispiel Self-Service-Automation

Das Team vereinfacht, strukturiert die Arbeitslast und findet Kapazität für anspruchsvolle Qualität

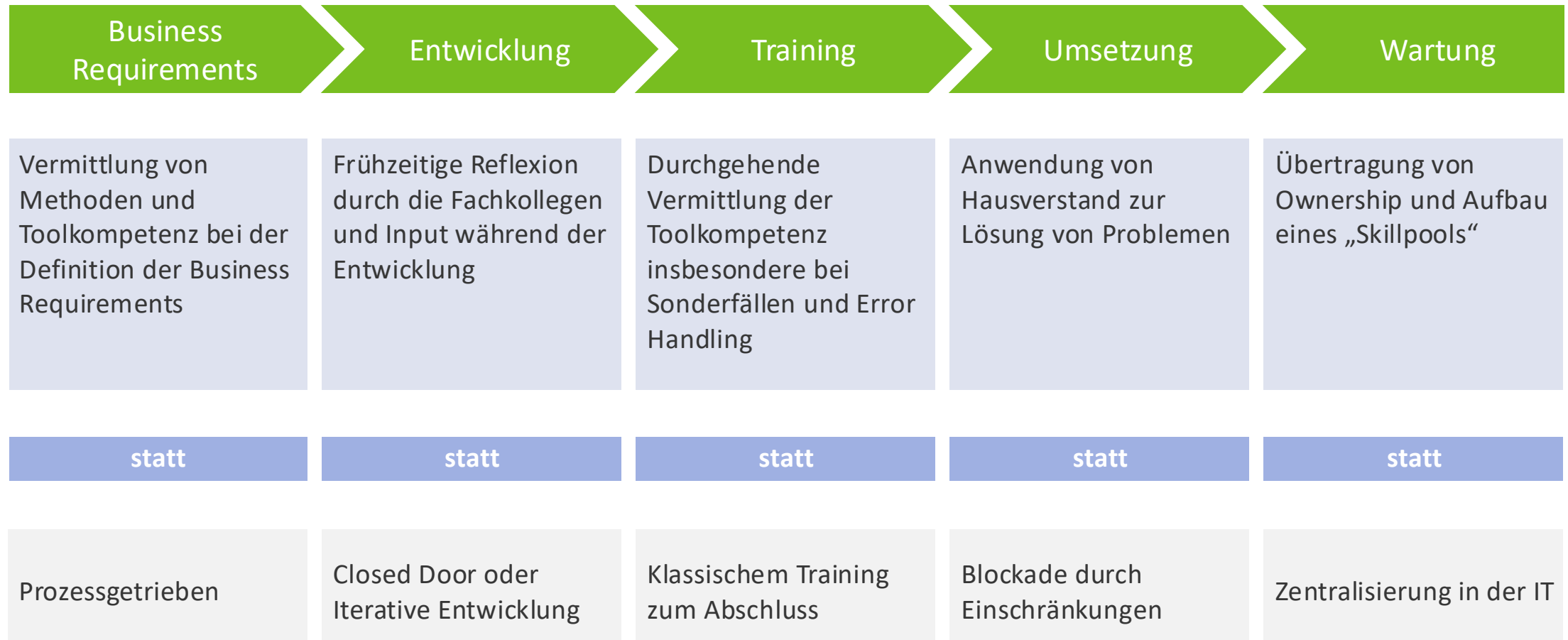
Auch Nicht-IT erfahrene Mitarbeiter definieren die Automatisierungen und Roboter für ihre einfachen Alltagsaufgaben, um mehr Zeit für die **anspruchsvollen Tätigkeiten** zu haben.





Automatisierung im Self-Service

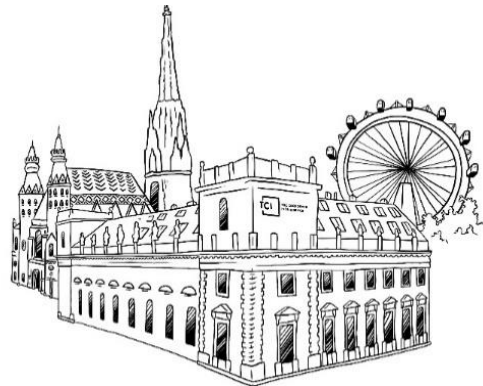
Nutzung des Potentials und Fähigkeiten von „schlauen Vögeln“





TCI CONSULT GMBH

Palais Eschenbach
Eschenbachgasse 11 | DG
A | 1010 Wien
T +43 1 51 200 51
E vienna@tciconsult.eu



OFFICE ST. GALLEN

Rotmonten
Wartmannstrasse 3
CH | 9010 St. Gallen
T +41 71 55 89 706
E stgallen@tciconsult.eu



OFFICE FRANKFURT

Taunusturm
Taunustor 1
D | 60310 Frankfurt am Main
T +49 69 27 29 72 61
E frankfurt@tciconsult.eu





Adler - Data Manager
Überblick der
Datenlandschaft

- **Beschreibung:**
Data Manager sind für die Verwaltung und Governance der Daten im Unternehmen verantwortlich. Sie stellen sicher, dass die Datenrichtlinien eingehalten werden, und koordinieren die Datenstrategie sowie die Datenqualitätssicherung.
- **Kompetenzen:**
Datenmanagement, Datenqualität, Datenrichtlinien, Projektmanagement, Governance.
- **Vogel:**
Steht für Überblick und Kontrolle, da Data Manager die gesamte Datenlandschaft des Unternehmens im Auge behalten und steuern.



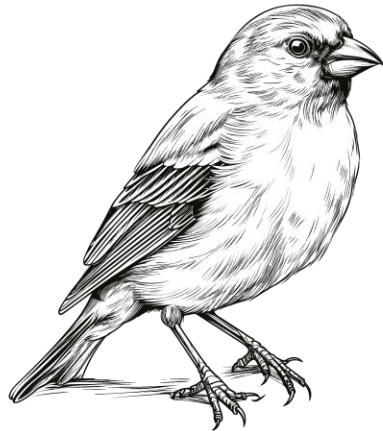
Eule - Data Steward
Weisheit und Sorgfalt

- **Beschreibung:**
Data Stewards sind für die Pflege und Überwachung der Datenqualität und -integrität verantwortlich. Sie sorgen dafür, dass Daten korrekt und konsistent sind, und setzen Datenstandards sowie Richtlinien durch.
- **Kompetenzen:**
Datenqualitätssicherung, Metadatenmanagement, Datenrichtlinien, Kommunikation, Detailorientierung.
- **Vogel:**
Steht für Weisheit und Sorgfalt, da Data Stewards darauf achten, dass die Daten im Unternehmen akkurat und vertrauenswürdig sind.



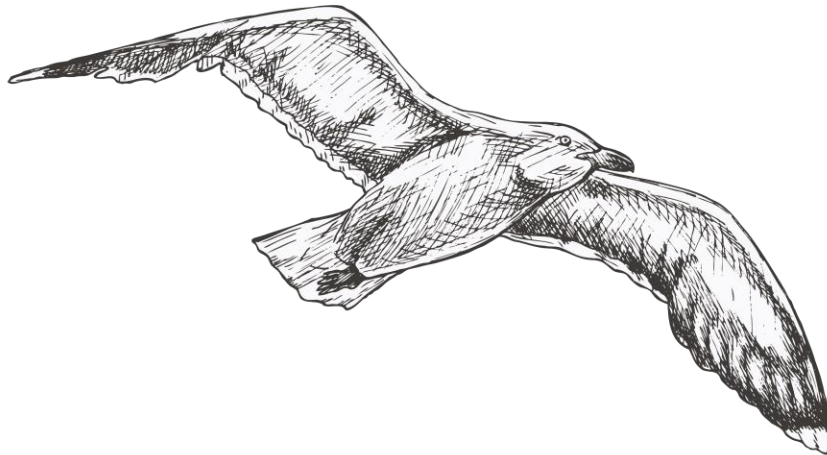
Falke - Data Analyst
Schnelligkeit und
Präzision

- **Beschreibung:**
Analysts untersuchen und interpretieren Daten, um wertvolle Einblicke zu gewinnen und Geschäftsentscheidungen zu unterstützen. Sie nutzen statistische Werkzeuge und Business Intelligence Software, um Datenmuster und Trends zu identifizieren.
- **Kompetenzen:**
Datenanalyse, Statistik, Business Intelligence, Datenvisualisierung, Berichterstellung.
- **Vogel:**
Symbolisiert Schnelligkeit und Präzision, da Data Analysts schnell und exakt Daten analysieren und auswerten.



Kanarienvogel -Data Scout
Neugier und Erkundung

- **Beschreibung:**
Data Scouts sind dafür zuständig, neue Datenquellen zu identifizieren und zu evaluieren. Sie sind oft an der Schnittstelle zwischen den operativen Abteilungen und der IT, um sicherzustellen, dass neue Datenquellen erfolgreich integriert werden können.
- **Kompetenzen:**
Recherche, Datenquellenevaluierung, Kommunikation, Innovationsfähigkeit, Netzwerkaufbau.
- **Vogel:**
Symbolisiert Neugier und Erkundung, da Data Scouts ständig auf der Suche nach neuen, wertvollen Datenquellen sind.

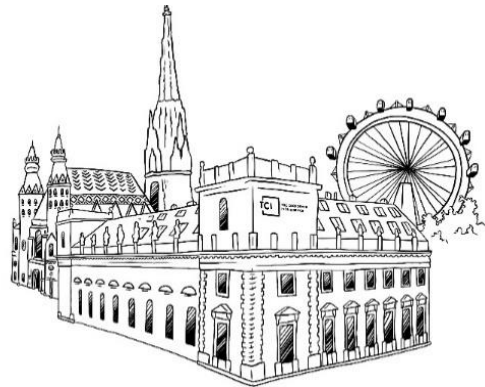


Albatros - Data Scientist
Weitblick und Ausdauer

- **Beschreibung:**
Data Scientists sind Experten im Bereich Datenanalyse und -interpretation. Sie nutzen statistische Methoden, maschinelles Lernen und Algorithmen, um aus großen Datenmengen wertvolle Erkenntnisse zu gewinnen. Sie sind in der Lage, Datenmodelle zu erstellen und diese für strategische Entscheidungen im Unternehmen nutzbar zu machen.
- **Kompetenzen:**
Datenmodellierung, maschinelles Lernen, statistische Analyse, Programmierung (z.B. Python, R), Datenvisualisierung.
- **Vogel:**
Symbolisiert Weitblick und Ausdauer, da Data Scientists komplexe Datenlandschaften überblicken und langfristige Lösungen entwickeln.

TCI CONSULT GMBH

Palais Eschenbach
Eschenbachgasse 11 | DG
A | 1010 Wien
T +43 1 51 200 51
E info@tciconsult.eu



OFFICE ST. GALLEN

Rotmonten
Wartmannstrasse 3
CH | 9010 St. Gallen
T +41 71 55 89 706
E info@tciconsult.eu



OFFICE FRANKFURT

Taunusturm
Taunustor 1
D | 60310 Frankfurt am Main
T +49 69 27 29 72 61
E info@tciconsult.eu

